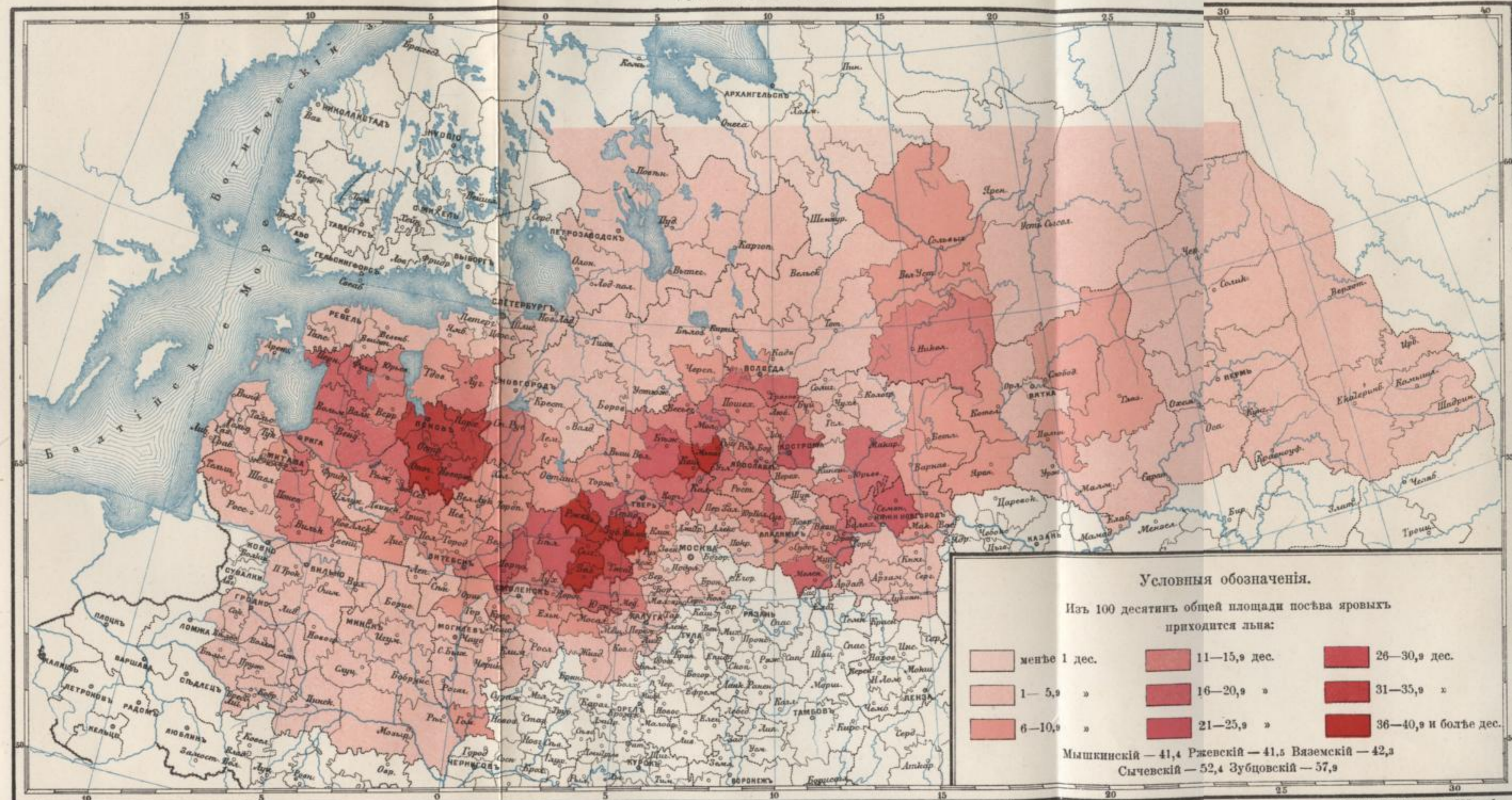


# Распределение площади посѣва льна

въ 25 губерніяхъ Европейской Россіи (по уѣздамъ).

(Среднее за 1905—1909 г.г.)

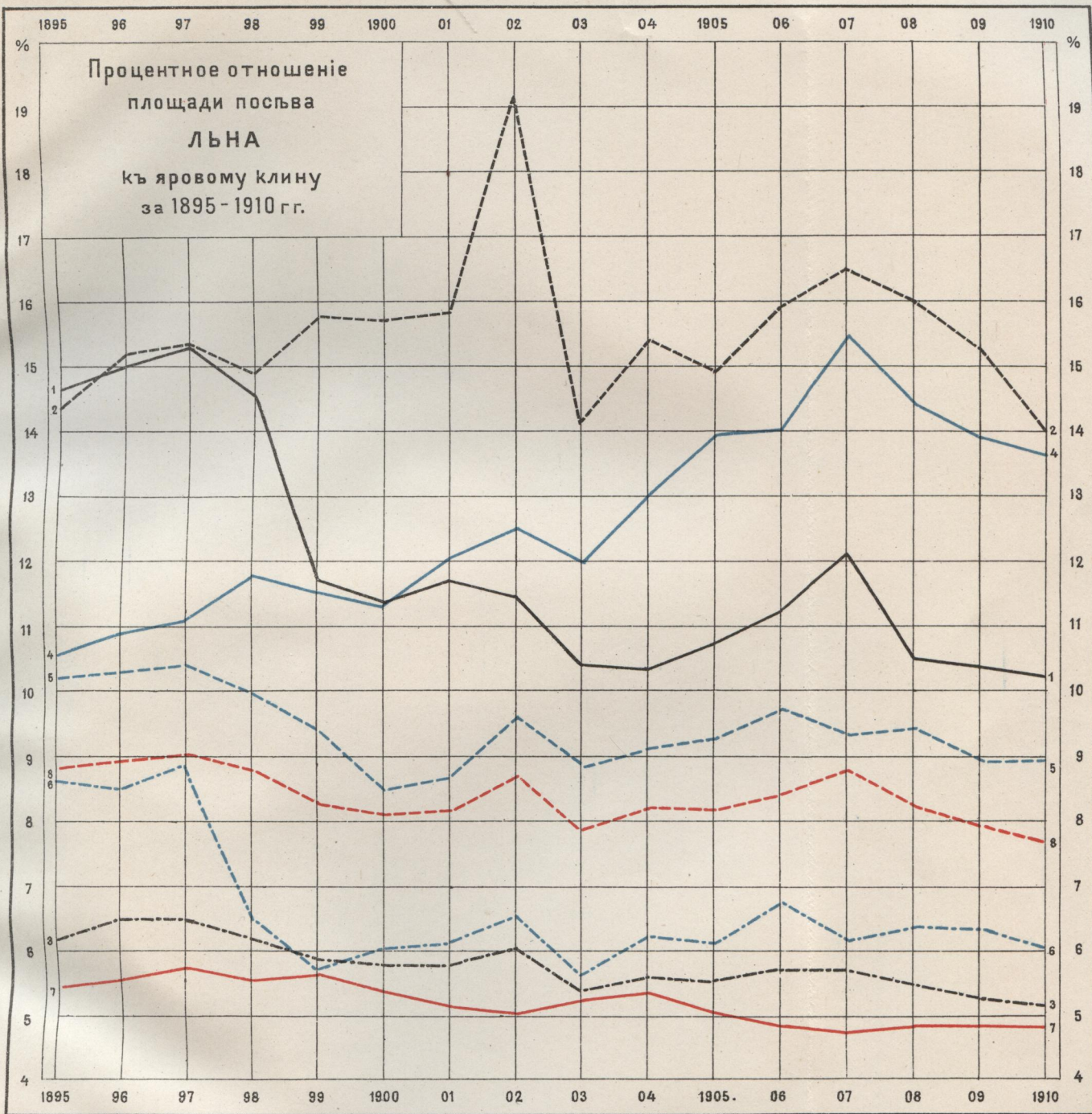


### Условныя обозначенія.

Изъ 100 десятинъ общей площади посѣва яровыхъ приходится льна:

менѣе 1 дес.	11—15,9 дес.	26—30,9 дес.
1—5,9 »	16—20,9 »	31—35,9 »
6—10,9 »	21—25,9 »	36—40,9 и болѣе дес.

Мышкинскій — 41,4 Ржевскій — 41,5 Вяземскій — 42,3  
Сычевскій — 52,4 Зубцовскій — 57,9



Картографич. завод. Д. Руднева. С. Пб. Нов. л. д. 5.

Условныя обозначенія

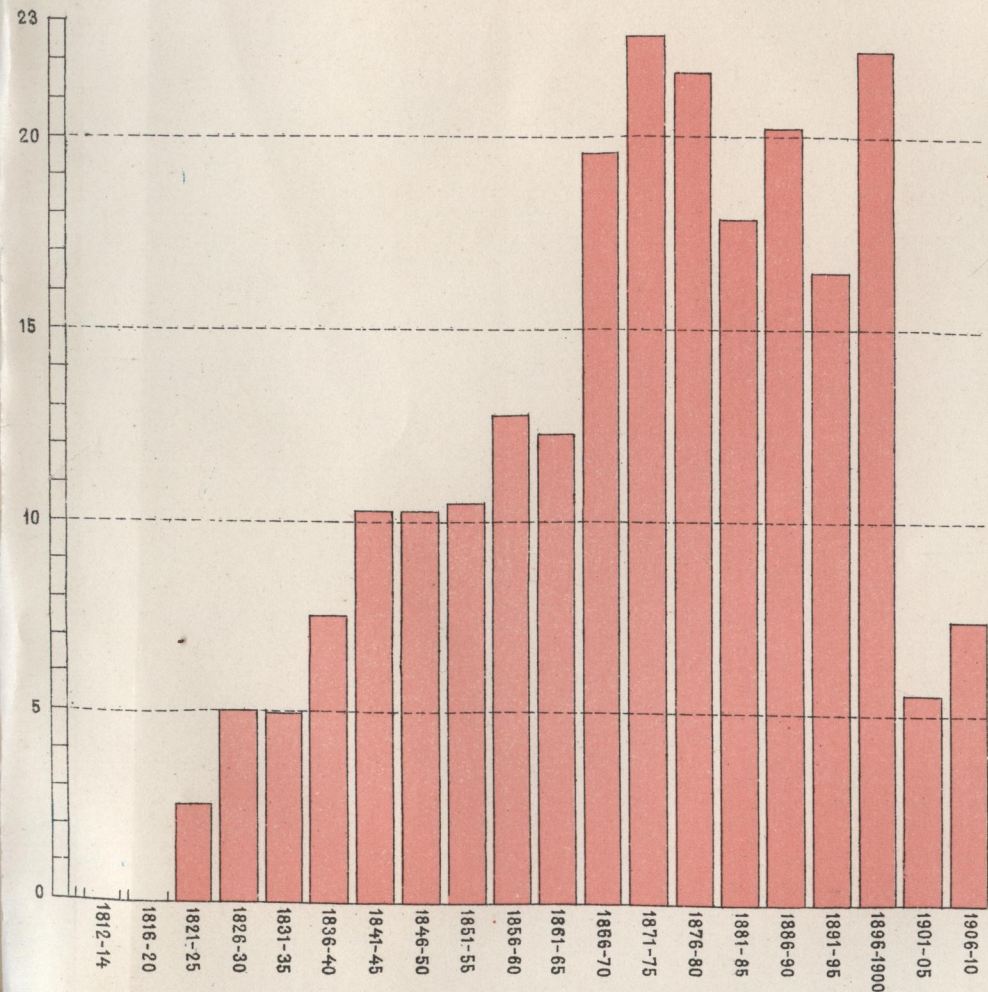
- |             |                          |             |                              |
|-------------|--------------------------|-------------|------------------------------|
| 1 —————     | 1 Прибалтійскія губерніи | 5 - - - - - | 5. Средне-волжскія губерніи  |
| 2 - - - - - | 2. Приозерныя "          | 6 - - - - - | 6. Сѣверныя "                |
| 3 . . . . . | 3. Сѣверо-западныя "     | 7 —————     | 7. Приуральскія "            |
| 4 —————     | 4. Центральныя "         | 8 - - - - - | 8. Въ среднемъ по 25-ти губ. |

# Вывозъ изъ Россіи льняного сѣмени, волокна, кудели и пакли

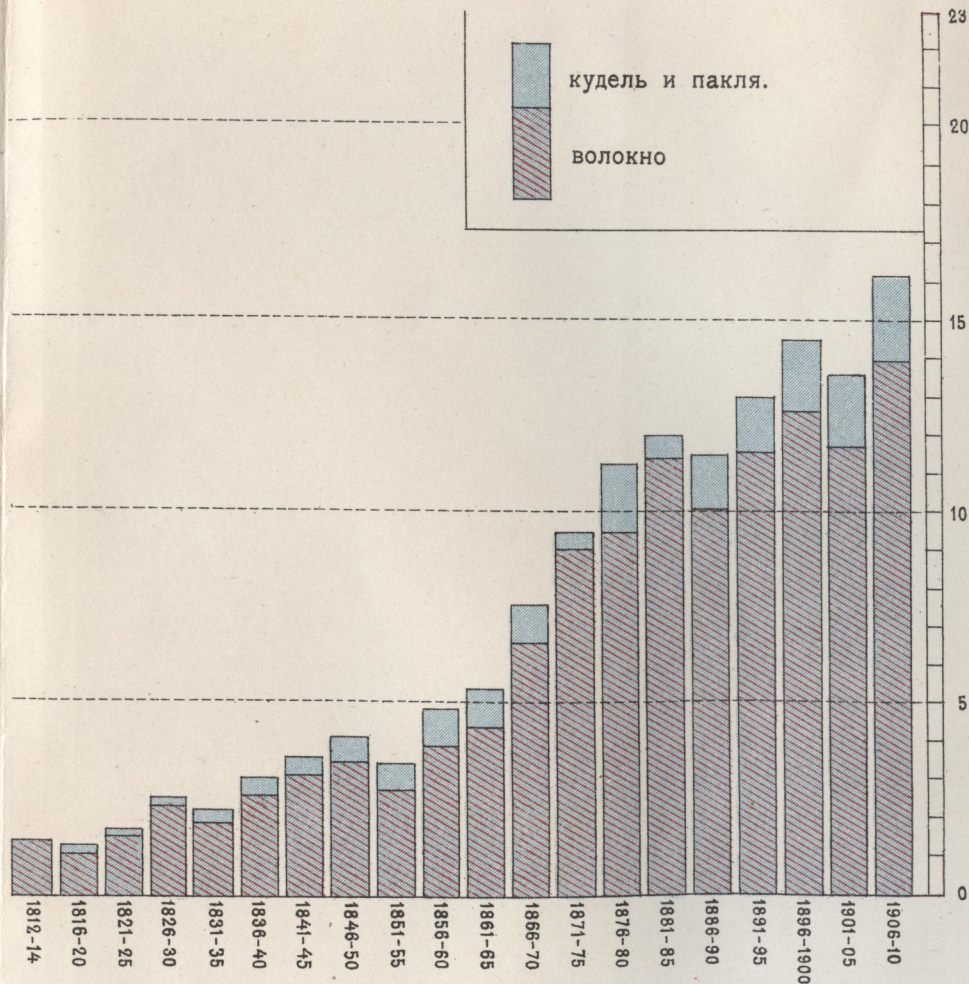
въ среднемъ по пятилѣтіямъ съ 1816 по 1910 г.г.

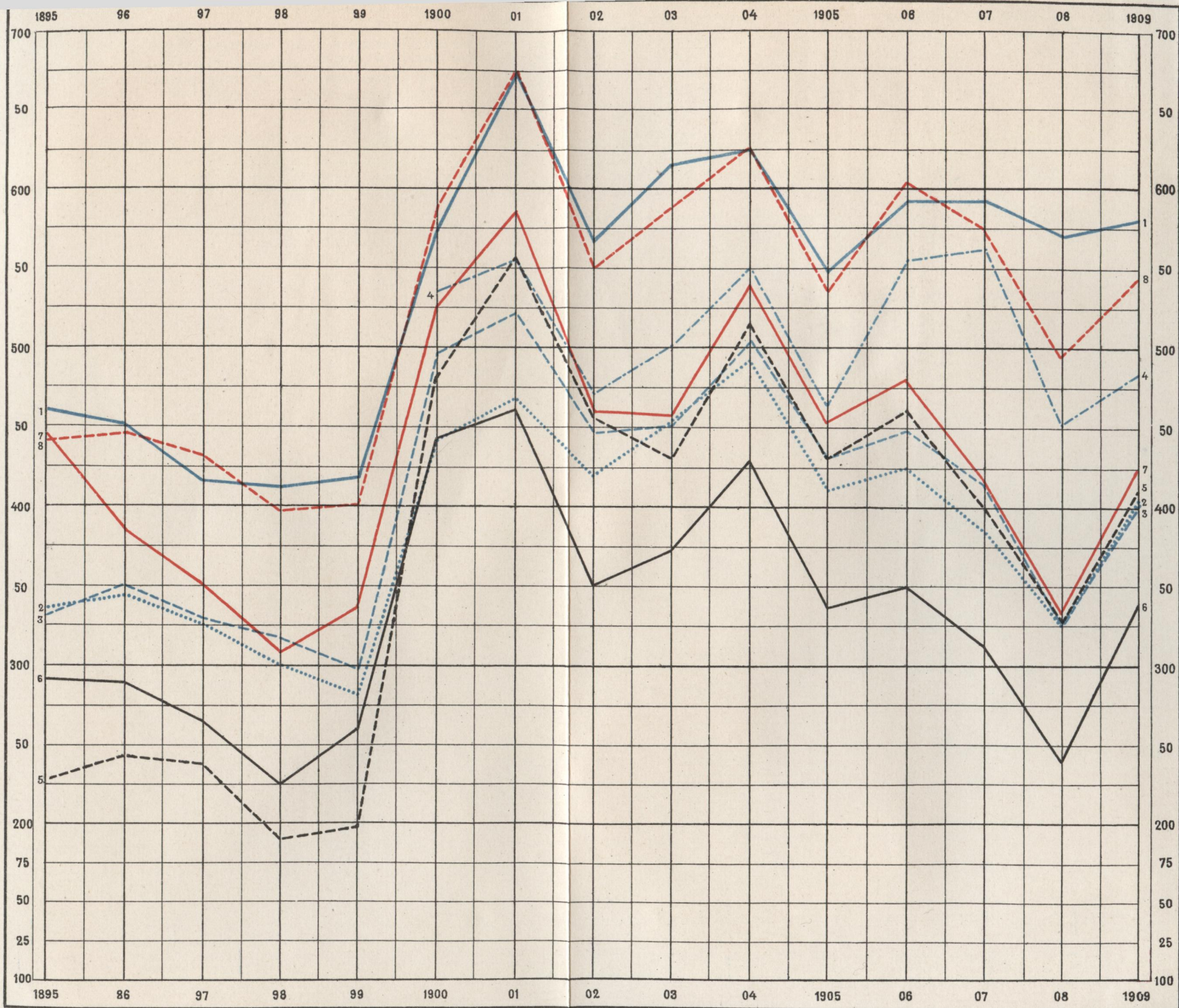
(въ милліонахъ пудовъ).

## I. Сѣмя



## II. Волокно, кудель и пакля.





Рынки: Сорта:  
 1. С Петербургъ (1-4) Сланецъ грязовецк. 1 с.

Рынки: Сорта:  
 5. Рига (5) Гофъ дрейбандъ  
 6. Псковъ (6)