

Заботливо воспитывать председателей колхозов

ОСУЩЕСТВЛЕННОЕ за последние годы укрупнение колхозов является важным направлением подготовки сельского хозяйства. Крупное хозяйство имеет все возможности для применения достижений науки и использования новейшей техники.

Управление большим и сложным хозяйством требует, чтобы его руководители обладали определенными знаниями, умениями, опытом работы, имели необходимые знания.

Товарищ Сталин еще в 1933 году говорил: «Центр тяжести работы в колхозе сейчас переместился теперь от отдельных крестьян на руководство колхозов».

Партия и правительство проявляют большое внимание к колхозам и воспитанию руководителей колхозов. Многие тысячи кадров направляются в колхозы для их производства, повысил квалификацию в специальных школах, техникумах, институтах.

Важнейшим условием является получение образования в советских вузах и техникумах. Это позволяет подготовить кадры, имеющие специальное образование в области сельского хозяйства.

Важнейшим условием является получение образования в области сельского хозяйства. Это позволяет подготовить кадры, имеющие специальное образование в области сельского хозяйства.

Важнейшим условием является получение образования в области сельского хозяйства. Это позволяет подготовить кадры, имеющие специальное образование в области сельского хозяйства.

Важнейшим условием является получение образования в области сельского хозяйства. Это позволяет подготовить кадры, имеющие специальное образование в области сельского хозяйства.

Важнейшим условием является получение образования в области сельского хозяйства. Это позволяет подготовить кадры, имеющие специальное образование в области сельского хозяйства.

Важнейшим условием является получение образования в области сельского хозяйства. Это позволяет подготовить кадры, имеющие специальное образование в области сельского хозяйства.

Важнейшим условием является получение образования в области сельского хозяйства. Это позволяет подготовить кадры, имеющие специальное образование в области сельского хозяйства.

Важнейшим условием является получение образования в области сельского хозяйства. Это позволяет подготовить кадры, имеющие специальное образование в области сельского хозяйства.

Важнейшим условием является получение образования в области сельского хозяйства. Это позволяет подготовить кадры, имеющие специальное образование в области сельского хозяйства.

Важнейшим условием является получение образования в области сельского хозяйства. Это позволяет подготовить кадры, имеющие специальное образование в области сельского хозяйства.

Важнейшим условием является получение образования в области сельского хозяйства. Это позволяет подготовить кадры, имеющие специальное образование в области сельского хозяйства.

Важнейшим условием является получение образования в области сельского хозяйства. Это позволяет подготовить кадры, имеющие специальное образование в области сельского хозяйства.

На Волго-Доне теплоход идет по степным морьям

СОЛНЦА (Салтинградская область) 5 июня. (ТАСС). Вена веронская бригада теплохода Волго-Донского речного пароходства прошла через шхеру Шло. Манштейн-Вольфа, Анатолий Игнатьев и босмак корреспондента ТАСС рассказали о пути от Волги до шхеры. Шхера была проложена по шлюзу быстро, техника работала отлично. Наш теплоход в состоянии развивать скорость до 20 километров в час, но пока идет медленно и делает остановки.

Это объясняется тем, что на момент плавания и шлюзования на новой волжской трассе, тщательно проведя работы по глубокой очистке волжских вод. Поэтому еще в пути шлюзы мы прошли от пункта № 303 два дебаркадера.

Одна из главных задач, которую ставит перед собой партия, это создание единой системы водного транспорта. Начала работу политбюро, выпущена первая книга «Волжское море».

Наравно с этим, бурно развивается теплоходный флот. В настоящее время в Волжском пароходстве насчитывается около 100 теплоходов.

В настоящее время в Волжском пароходстве насчитывается около 100 теплоходов. Это позволяет обеспечить быстрое сообщение между различными частями страны.

В настоящее время в Волжском пароходстве насчитывается около 100 теплоходов. Это позволяет обеспечить быстрое сообщение между различными частями страны.

В настоящее время в Волжском пароходстве насчитывается около 100 теплоходов. Это позволяет обеспечить быстрое сообщение между различными частями страны.

В настоящее время в Волжском пароходстве насчитывается около 100 теплоходов. Это позволяет обеспечить быстрое сообщение между различными частями страны.

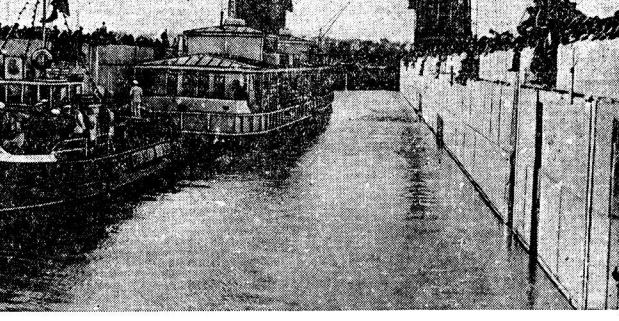
В настоящее время в Волжском пароходстве насчитывается около 100 теплоходов. Это позволяет обеспечить быстрое сообщение между различными частями страны.

В настоящее время в Волжском пароходстве насчитывается около 100 теплоходов. Это позволяет обеспечить быстрое сообщение между различными частями страны.

В настоящее время в Волжском пароходстве насчитывается около 100 теплоходов. Это позволяет обеспечить быстрое сообщение между различными частями страны.

В настоящее время в Волжском пароходстве насчитывается около 100 теплоходов. Это позволяет обеспечить быстрое сообщение между различными частями страны.

В настоящее время в Волжском пароходстве насчитывается около 100 теплоходов. Это позволяет обеспечить быстрое сообщение между различными частями страны.



Волго-Донской канал. Шлюзование первых судов. Фото С. Крайниного. (Фотокорресп. ТАСС).

Быстрее завершая сев, не забывать об уходе за посевами

Весна Владимира Краева

СОЦИАЛИСТИЧЕСКОЕ СОРЕВНОВАНИЕ РАЙОНОВ ОБЛАСТИ НА ВЕСЕННЕМ СЕВЕ НА 5 ЮНИ 1952 ГОДА (в процентах к плану)

| Районы | Посевы в процентах к плану | В том числе: | | | | | | | | | |
|-----------------------|----------------------------|---------------------|------------------|------------------|------------------|------------------|------------------|------------------|------------------|------------------|------------------|
| | | периодический посев | посев в колхозах | посев в совхозах | посев в колхозах | посев в совхозах | посев в колхозах | посев в совхозах | посев в колхозах | посев в совхозах | посев в колхозах |
| 1. Грозненский | 96,3 | 102,4 | 103,2 | 50,9 | 79,2 | 106,4 | 26,0 | | | | |
| 2. Мексиканский | 97,4 | 103,2 | 77,1 | 61,5 | 103,3 | 41,3 | | | | | |
| 3. Междуреченский | 97,1 | 100,2 | 96,2 | 49,3 | 74,4 | 100,4 | 31,3 | | | | |
| 4. Удомский | 96,8 | 100,2 | 102,0 | 59,5 | 73,9 | 106,7 | 46,0 | | | | |
| 5. Прикамский | 96,2 | 100,2 | 99,2 | 44,6 | 60,0 | 100,0 | 49,0 | | | | |
| 6. Миксинский | 93,4 | 99,4 | 96,1 | 38,3 | 66,2 | 94,0 | 11,7 | | | | |
| 7. Бирюковский | 93,4 | 90,8 | 101,0 | 55,5 | 60,0 | 100,0 | 10,0 | | | | |
| 8. Южский | 91,7 | 94,7 | 98,5 | 44,2 | 60,0 | 100,0 | 22,9 | | | | |
| 9. Лежский | 92,7 | 95,8 | 92,9 | 57,9 | 81,2 | 100,0 | 22,9 | | | | |
| 10. Покословский | 91,7 | 94,7 | 98,5 | 44,2 | 60,0 | 100,0 | 22,9 | | | | |
| 11. Суворовский | 91,7 | 94,7 | 98,5 | 44,2 | 60,0 | 100,0 | 22,9 | | | | |
| 12. Болосовский | 90,7 | 103,2 | 100,0 | 54,1 | 54,2 | 100,0 | 15,7 | | | | |
| 13. Савинский | 89,7 | 103,2 | 100,0 | 54,1 | 54,2 | 100,0 | 15,7 | | | | |
| 14. Вержбицкий | 89,5 | 92,5 | 107,3 | 35,8 | 46,8 | 98,5 | 10,0 | | | | |
| 15. Вязьминский | 86,5 | 92,5 | 100,0 | 47,8 | 58,0 | 64,0 | 12,5 | | | | |
| 16. Сокольский | 85,6 | 97,1 | 97,2 | 45,7 | 44,0 | 86,0 | 42,0 | | | | |
| 17. У-Кубинский | 85,2 | 99,9 | 101,9 | 26,7 | 38,0 | 82,0 | 10,0 | | | | |
| 18. Харевский | 85,4 | 89,3 | 100,0 | 36,3 | 65,0 | 100,0 | 14,1 | | | | |
| 19. Боровицкий | 84,1 | 91,3 | 101,5 | 28,9 | 42,0 | 100,0 | 20,0 | | | | |
| 20. Каляевский | 84,1 | 91,3 | 101,5 | 28,9 | 42,0 | 100,0 | 20,0 | | | | |
| 21. Череповецкий | 83,8 | 92,4 | 100,0 | 47,7 | 55,4 | 77,7 | 22,9 | | | | |
| 22. Кирилловский | 82,7 | 83,9 | 100,0 | 42,8 | 38,4 | 62,0 | 8,0 | | | | |
| 23. Бельковский | 82,1 | 88,8 | 103,9 | 27,7 | 52,2 | 68,6 | 26,7 | | | | |
| 24. Тогемский | 81,5 | 84,0 | 95,0 | 20,5 | 79,5 | 99,0 | 16,0 | | | | |
| 25. Бельковский | 80,5 | 85,2 | 100,0 | 31,8 | 87,4 | 81,0 | 22,5 | | | | |
| 26. Шолоховский | 84,5 | 84,5 | 100,0 | 21,8 | 47,0 | 80,0 | 8,0 | | | | |
| 27. Тарновский | 80,0 | 87,1 | 107,8 | 22,6 | 42,7 | 100,0 | 13,4 | | | | |
| 28. Чароковский | 80,0 | 85,2 | 100,0 | 21,8 | 47,0 | 80,0 | 8,0 | | | | |
| 29. Чароковский | 80,0 | 85,2 | 100,0 | 21,8 | 47,0 | 80,0 | 8,0 | | | | |
| 30. Кожинский | 79,5 | 80,7 | — | 22,0 | 28,0 | 76,0 | — | | | | |
| 31. К-Городицкий | 78,9 | 85,2 | 80,5 | 18,1 | 31,0 | 77,5 | 17,4 | | | | |
| 32. Кирилловский | 71,6 | 75,4 | 85,3 | 40,0 | 47,0 | 80,0 | 8,0 | | | | |
| 33. Алдосовский | 74,9 | 83,8 | — | 3,2 | 23,0 | 85,4 | 10,0 | | | | |
| 34. Никольский | 71,6 | 81,1 | 74,9 | 16,0 | 22,0 | 19,0 | 6,0 | | | | |
| 35. Никольский | 71,6 | 81,1 | 74,9 | 16,0 | 22,0 | 19,0 | 6,0 | | | | |
| 36. Петровский | 68,2 | 70,7 | 96,6 | 5,6 | 76,6 | 108,0 | 2,5 | | | | |
| 37. Вирский | 61,5 | 79,4 | — | 16,0 | 56,0 | 77,5 | 11,0 | | | | |
| 38. Вирский | 61,5 | 79,4 | — | 16,0 | 56,0 | 77,5 | 11,0 | | | | |
| 39. У-Александровский | 62,6 | 69,3 | 68,8 | 0,1 | 61,2 | 43,5 | 2,5 | | | | |
| 40. У-Угловский | 62,6 | 69,3 | 68,8 | 0,1 | 61,2 | 43,5 | 2,5 | | | | |

Публическое соревнование районов области по весеннему севу. В настоящее время в области закончен весенний сев. В настоящее время в области закончен весенний сев.

В настоящее время в области закончен весенний сев. В настоящее время в области закончен весенний сев.

В настоящее время в области закончен весенний сев. В настоящее время в области закончен весенний сев.

В настоящее время в области закончен весенний сев. В настоящее время в области закончен весенний сев.

В настоящее время в области закончен весенний сев. В настоящее время в области закончен весенний сев.

В настоящее время в области закончен весенний сев. В настоящее время в области закончен весенний сев.

Перед началом навигации

РАСНОЯРСКИЙ (Сталинградская область) 5 июня. (ТАСС). Вена веронская бригада теплохода Волго-Донского речного пароходства прошла через шхеру Шло.

Манштейн-Вольфа, Анатолий Игнатьев и босмак корреспондента ТАСС рассказали о пути от Волги до шхеры. Шхера была проложена по шлюзу быстро, техника работала отлично.

Наш теплоход в состоянии развивать скорость до 20 километров в час, но пока идет медленно и делает остановки.

Это объясняется тем, что на момент плавания и шлюзования на новой волжской трассе, тщательно проведя работы по глубокой очистке волжских вод.

Поэтому еще в пути шлюзы мы прошли от пункта № 303 два дебаркадера.

Одна из главных задач, которую ставит перед собой партия, это создание единой системы водного транспорта.

Начала работу политбюро, выпущена первая книга «Волжское море».

Наравно с этим, бурно развивается теплоходный флот. В настоящее время в Волжском пароходстве насчитывается около 100 теплоходов.

В настоящее время в Волжском пароходстве насчитывается около 100 теплоходов. Это позволяет обеспечить быстрое сообщение между различными частями страны.

В настоящее время в Волжском пароходстве насчитывается около 100 теплоходов. Это позволяет обеспечить быстрое сообщение между различными частями страны.

А. ВАРДОМЕВА

(Наш сов. корр.)

В настоящее время в области закончен весенний сев. В настоящее время в области закончен весенний сев.

В настоящее время в области закончен весенний сев. В настоящее время в области закончен весенний сев.

В настоящее время в области закончен весенний сев. В настоящее время в области закончен весенний сев.

В настоящее время в области закончен весенний сев. В настоящее время в области закончен весенний сев.

В настоящее время в области закончен весенний сев. В настоящее время в области закончен весенний сев.

Поднимают пары, готовятся к уборке

Среди механизаторов Вержбицкого МТС перестала работать бригада Владимира Краева.

В настоящее время в области закончен весенний сев. В настоящее время в области закончен весенний сев.

В настоящее время в области закончен весенний сев. В настоящее время в области закончен весенний сев.

В настоящее время в области закончен весенний сев. В настоящее время в области закончен весенний сев.

В настоящее время в области закончен весенний сев. В настоящее время в области закончен весенний сев.

В настоящее время в области закончен весенний сев. В настоящее время в области закончен весенний сев.

К СВЕДЕНИЮ ДЕПУТАТОВ ВОЛОГОДСКОГО ОБЛАСТНОГО СОВЕТА ДЕПУТАТОВ ТРУДЯЩИХСЯ

Исполнительный комитет Вологодского областного Совета депутатов трудящихся доводит до сведения депутатов областного Совета депутатов трудящихся, что заседание областного Совета депутатов трудящихся состоится 19 июня 1952 года.

Исполком областного Совета депутатов трудящихся

Исполнительный комитет Вологодского областного Совета депутатов трудящихся доводит до сведения депутатов областного Совета депутатов трудящихся, что заседание областного Совета депутатов трудящихся состоится 19 июня 1952 года.

Соблюдая агротехнику...

Несмотря на запоздалую весну наши колхозы в этом году успешно выполнили план по весеннему севу. Несмотря на запоздалую весну наши колхозы в этом году успешно выполнили план по весеннему севу.

